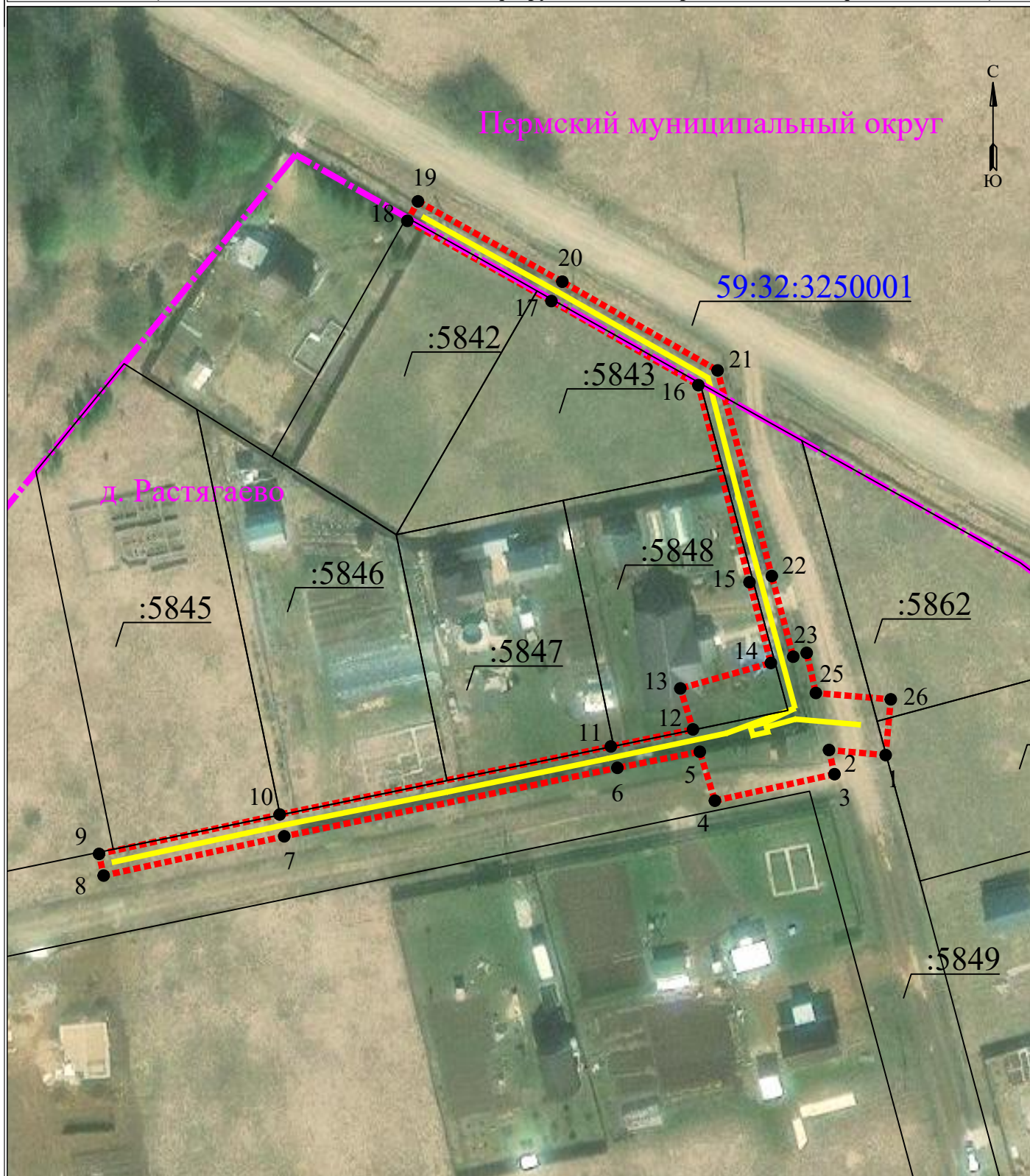


**Схема расположения границ публичного сервитута
для эксплуатации объектов**

КТП, ВЛ-10кВ, ВЛ-0,4кВ для электроснабжения пяти объектов для индивидуального жилищного строительства по адресу: Пермский край, Пермский район, Заболотское с/п, д.Растягаево, ул.Славянская 1; 4; 6; 6а; 8 (КТП 10/0,4кВ КТП-45292, ВЛ 10КВ ф.Трухията ПС Горшки, ВЛ-0,4 кВ ф.1 от ТП-45292)



Масштаб 1:1000

УСЛОВНЫЕ ОБОЗНАЧЕНИЯ

- - границы устанавливаемого публичного сервитута
- - ось линии, контур объекта
- - границы муниципального образования, населенных пунктов
- - границы кадастрового квартала
- - границы земельных участков, попадающих в зону публичного сервитута

- 1 - обозначение характерной точки границы устанавливаемого публичного сервитута
- :123 - кадастровый номер земельного участка
- 59:32:0000000 - кадастровый номер квартала
- г. Пермь - наименование муниципального образования, населенного пункта

Сведения о местоположении границ объектов

КТП, ВЛ-10кВ, ВЛ-0,4кВ для электроснабжения пяти объектов для индивидуального жилищного строительства по адресу:
Пермский край, Пермский район, Заболотское с/п, д.Растягаево, ул.Славянская 1; 4; 6; 6а; 8 (КТП 10/0,4кВ КТП-45292, ВЛ
10КВ ф.Трухията ПС Горшки, ВЛ-0,4 кВ ф.1 от ТП-45292)

Перечень характерных точек		
Площадь зоны публичного сервитута 1511 кв.м		
Обозначение характерных точек границ	Координаты, м	
	X	Y
1	2	3
1	511949.07	2203170
2	511949.98	2203159.81
3	511945.64	2203160.8
4	511940.87	2203139.3
5	511949.67	2203136.59
6	511946.78	2203121.78
7	511934.47	2203061.9
8	511927.42	2203029.44
9	511931.31	2203028.61
10	511938.39	2203061.08
11	511950.62	2203120.6
12	511953.68	2203135.36
13	511961.04	2203133.09
14	511965.62	2203149.36
15	511980.13	2203145.52
16	512015.54	2203136.33
17	512030.65	2203109.92
18	512045.06	2203084.03
19	512048.56	2203085.94
20	512034.13	2203111.88
21	512018.18	2203139.79
22	511981.24	2203149.53
23	511966.75	2203153.38
24	511967.43	2203155.8
25	511960.23	2203157.45
26	511959.08	2203170.91
1	511949.07	2203170